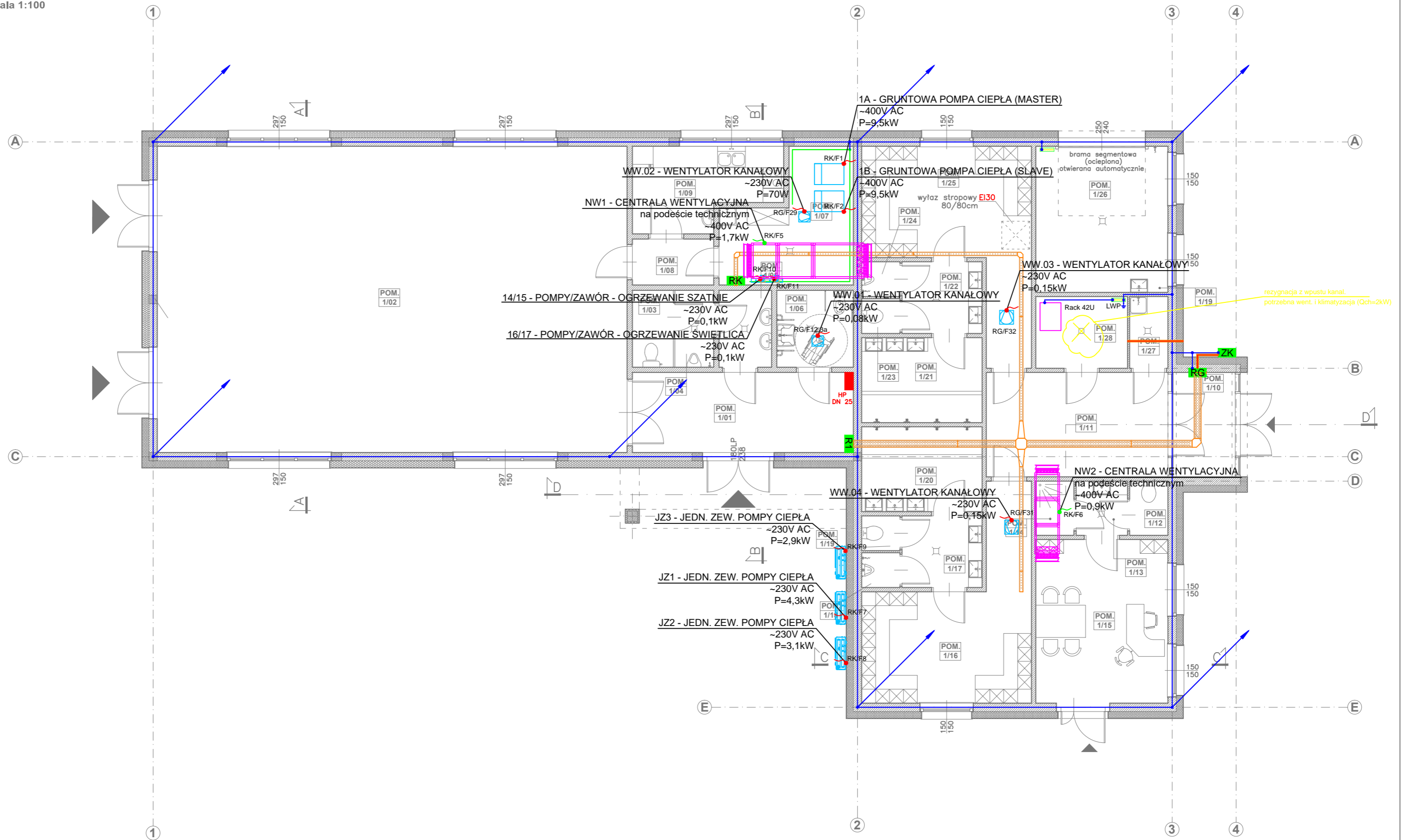


| BILANS POWIERZCHNI | | | |
|--------------------|---------------------|-----------------|-------------------------------|
| PARTER | | | |
| NR POM. | NAZWA POMIESZCZENIA | RODZAJ POSADZKI | POW. UŻYTK. (m ²) |
| 1/01 | HALL | PLYTKI /GRES | 14,6 |
| 1/02 | SALA | WYKL. PCV | 118,7 |
| 1/03 | WC | PLYTKI /GRES | 2,4 |
| 1/04 | WC | PLYTKI /GRES | 2,4 |
| 1/05 | PRZEDSIONEK | PLYTKI /GRES | 3,4 |
| 1/06 | WC NPS | PLYTKI /GRES | 4,8 |
| 1/07 | POM. GOSP. / TECH. | PLYTKI /GRES | 11,8 |
| 1/08 | PRZEDSIONEK | PLYTKI /GRES | 3,0 |
| 1/09 | ZAPLECZE KUCHENNE | PLYTKI /GRES | 9,1 |
| 1/10 | WIATROŁAP | PLYTKI /GRES | 5,3 |
| 1/11 | HALL | PLYTKI /GRES | 15,6 |
| 1/12 | WC | PLYTKI /GRES | 1,7 |
| 1/13 | PRZEDSIONEK | PLYTKI /GRES | 2,3 |
| 1/14 | NATRYSK | PLYTKI /GRES | 1,7 |
| 1/15 | POKÓJ SĘDZIEGO | PLYTKI /GRES | 17,8 |
| 1/16 | SZATNIA | PLYTKI /GRES | 19,7 |
| 1/17 | PRZEDSIONEK | PLYTKI /GRES | 4,7 |
| 1/18 | PISUAR | PLYTKI /GRES | 1,1 |
| 1/19 | WC | PLYTKI /GRES | 1,1 |
| 1/20 | NATRYSK | PLYTKI /GRES | 8,4 |
| 1/21 | NATRYSK | PLYTKI /GRES | 8,4 |
| 1/22 | PRZEDSIONEK | PLYTKI /GRES | 4,7 |
| 1/23 | WC | PLYTKI /GRES | 1,1 |
| 1/24 | PISUAR | PLYTKI /GRES | 1,1 |
| 1/25 | SZATNIA | PLYTKI /GRES | 19,7 |
| 1/26 | POM. GOSPODARCZE | PLYTKI /GRES | 15,9 |
| 1/27 | POM. GOSPODARCZE | PLYTKI /GRES | 2,2 |
| 1/28 | POM. TECHNICZNE | PLYTKI /GRES | 5,4 |
| | | | 308,1 |

LEGENDA:

- Rozdzielnia elektryczna
- Koryto kablowe perforowane 200H42 - wysokość montażu DKK 3,6m
- Koryto kablowe perforowane 100H42 - wysokość montażu DKK 3,6m
- Rura osłonowa Ø75-110mm
- Lokalna szyna ekwipotencjalna
- Uziom fundamentowy z płaskownika FeZn30x4mm
- Uziom ochronny/lokalna szyna wyrównawcza z płaskownika FeZn30x4mm wysokość montażu h=0,5m
- Przewód uziemiający z płaskownika FeZn30x4mm do złącza kontrolno-pomiarowego instal. odgromowej
- Wypust elektryczny na poziomie parteru (według opisu na rzucie)
- Wypust elektryczny na poziomie podestu technicznego (według opisu na rzucie)
- Wentylator z opóźnionym stopem, wg branży sanitarnej

RZUT PARTERU
skala 1:100



| | | |
|--|--|--|
| <p>A P A</p> <p>AUTORSKA PRACOWNIA ARCHITEKTURY mgr inż. ach. Andrzej Grzybowski, ul. K. Miarki 7, 58-100 Świdnica tel. 607 10 68 32 e-mail: apa-agryzbowski@o2.pl</p> | <p>12.2019r.</p> | <p>INSTAL. ELEKTRYCZNE – Sprawdzający mgr inż. Mateusz Kaspura</p> |
| | <p>skala: 1:100</p> | <p>INSTAL. ELEKTRYCZNE – projektant mgr inż. Edward Kaspura</p> |
| <p>obiekt: BUDYNEK USŁUGOWY, WIELOFUNKCYJNY adres: MAKOWICE, DZ. NR 132, 164, OBRĘB 0015 MAKOWICE, DZ. NR 88, OBRĘB 0020 OPCZKA, GMINA ŚWIDNICA inwestor: GMINA ŚWIDNICA, UL. GŁOWACKIEGO 4, 58-100 ŚWIDNICA projektant: mgr inż. arch. Andrzej Grzybowski</p> | <p>INSTALACJE UZIOMU, TRASY KABLOWE ZASILANIE INSTAL. WENTYL. - RZUT PARTERU</p> <p>PROJEKT WYKONAWCZY PRAWA AUTORSKIE ZASTRZEŻONE</p> | |
| <p>rys. nr 03</p> | <p>upr. nr. 136/01/DJW</p> | <p>upr. nr. DC5/0376/PWBE/2016</p> |